

MATÈ

PAVIMENTO IN TESSUTO VINILICO
WOVEN VINYL FLOORING



Spessore / Thickness
3,0 mm
5,0 mm Acoustic



Piastra / Tile
49,5 x 49,5 cm
50 x 50 cm Acoustic



Rotolo / Roll
H 200 cm
L 20 mtl

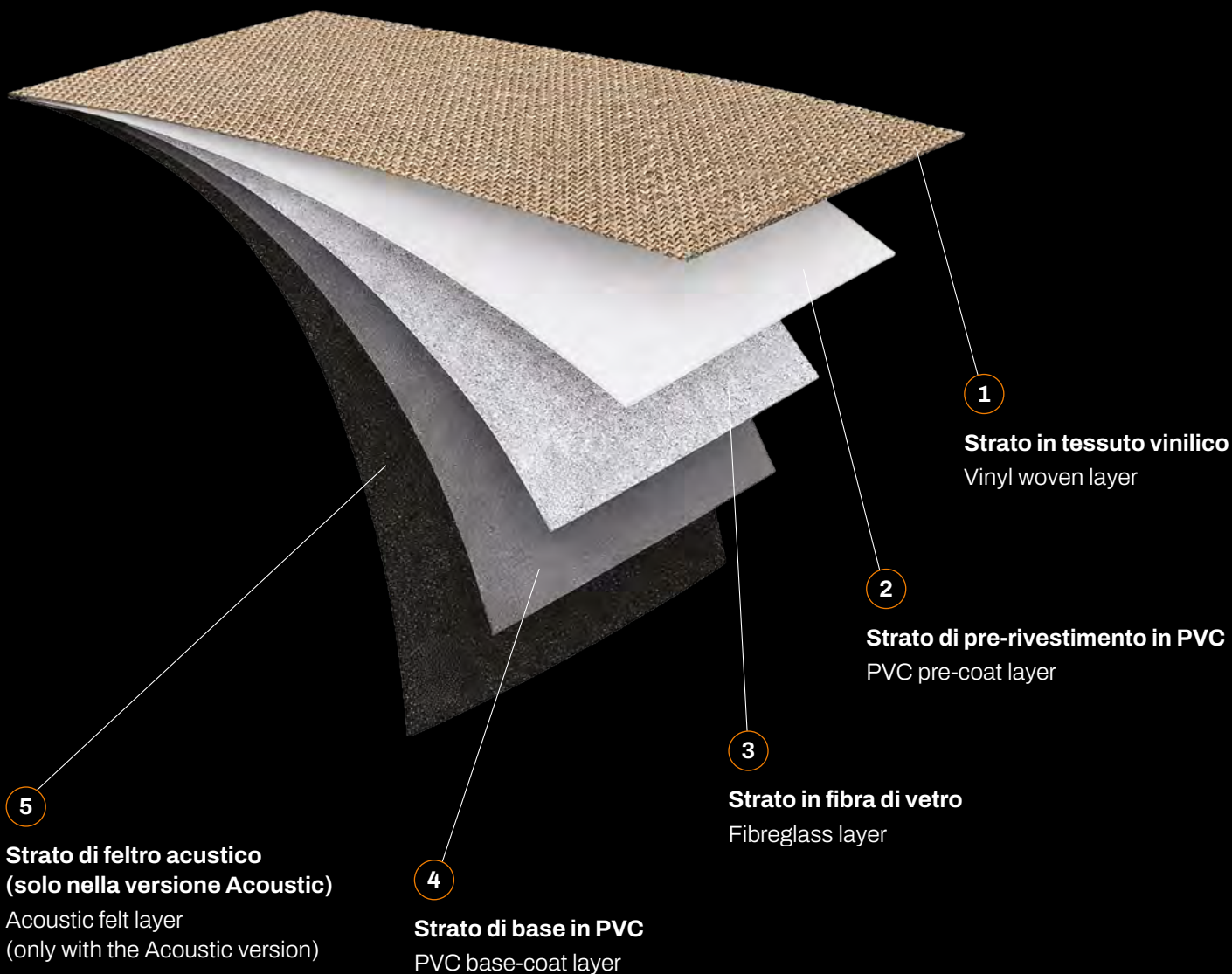
SOLUZIONI RAFFINATE PER AMBIENTI MODERNI

Matè è un pavimento in tessuto vinilico adatto a progetti che richiedono elevati standard estetici con requisiti di sostenibilità e salubrità dei materiali. Le certificazioni sulle emissioni, la conformità alle normative europee, l'assenza di sostanze chimiche critiche, la riciclabilità totale e la presenza di contenuto riciclato lo rendono un alleato ideale per architetti, progettisti e general contractor impegnati nella realizzazione di edifici certificati e orientati al green building.

REFINED SOLUTIONS FOR MODERN SPACES

Matè is a vinyl woven flooring suitable for projects that require high aesthetic standards with sustainability and material health requirements. Its emissions certifications, compliance with European regulations, absence of critical chemicals, total recyclability, and recycled content make it an ideal ally for architects, designers, and general contractors involved in the construction of certified, green-building-oriented buildings.

STRATIGRAFIA / LAYER COMPOSITION



TECNOLOGIA, COMFORT E SOSTENIBILITÀ INTEGRATE

Matè è composto da una struttura multistrato studiata per unire resistenza meccanica, comfort acustico, stabilità dimensionale e sostenibilità ambientale in un unico sistema. La superficie è realizzata in vinilico intrecciato ad alte prestazioni, che conferisce al pavimento un'elevata resistenza all'usura, facilità di pulizia e un aspetto materico distintivo. Questo strato è supportato da una struttura portante in PVC che garantisce stabilità, durabilità e tenuta nel tempo anche in ambienti ad alto traffico. A seconda della configurazione scelta, Matè può essere dotato di un backing acustico che non solo migliora il comfort al calpestio e l'attenuazione del rumore, ma rappresenta anche uno degli elementi più significativi dal punto di vista ambientale: questo strato è infatti composto per il 70% da PET riciclato. L'insieme dei cinque strati che compongono il pavimento lavora in modo sinergico per offrire prestazioni tecniche elevate, mantenendo al contempo una progettazione coerente con i principi di economia circolare e salubrità dei materiali.

INTEGRATED TECHNOLOGY, COMFORT AND SUSTAINABILITY

Matè consists of a multi-layer structure designed to combine mechanical resistance, acoustic comfort, dimensional stability, and environmental sustainability in a single system. The surface is made of high-performance woven vinyl, which gives the floor high wear resistance, ease of cleaning, and a distinctive textured appearance. This layer is supported by a PVC backing that guarantees stability, durability, and long-lasting performance even in high-traffic areas. Depending on the configuration chosen, Matè can be equipped with an acoustic backing that not only improves walking comfort and noise reduction, but is also one of the most significant elements from an environmental point of view: this layer is in fact composed of 70% recycled PET. The five layers that make up the flooring work synergistically to offer high technical performance, while maintaining a design consistent with the principles of circular economy and material health.

IMMERSIONE TOTALE / FULL IMMERSION



La pavimentazione Matè si evolve tecnicamente per garantire un miglior comfort acustico. Matè Acoustic garantisce una riduzione del rumore da calpestio fino a -22 dB, grazie all'accoppiamento di un feltro dallo spessore di 2 mm. Indicato per tutti gli ambienti, in particolare per alberghi, uffici, sale conferenze dove l'acustica svolge un ruolo da protagonista.

Matè flooring has been technically upgraded to ensure improved acoustic comfort. Matè Acoustic guarantees a reduction in impact noise of up to -22 dB, thanks to the addition of a 2 mm thick felt layer. Suitable for all environments, particularly hotels, offices, and conference rooms where acoustics play a key role.

LA VERSIONE ACOUSTIC RIDUCE I RUMORI DA CALPESTIO FINO A -22 dB

THE ACOUSTIC VERSION REDUCES IMPACT NOISE BY UP TO -22 dB



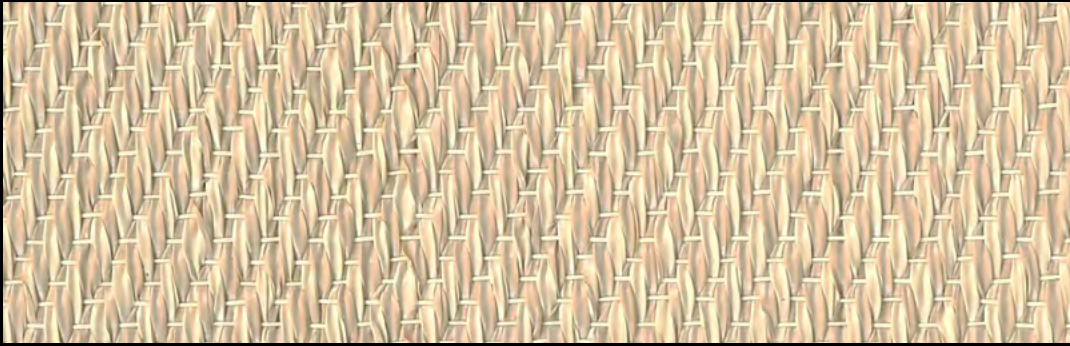
COLLEZIONE SILK / SILK COLLECTION

□ **Piastrella Standard** / Standard tile 49,5 x 49,5 cm
□ **Piastrella Acoustic** / Acoustic tile 50 x 50 cm

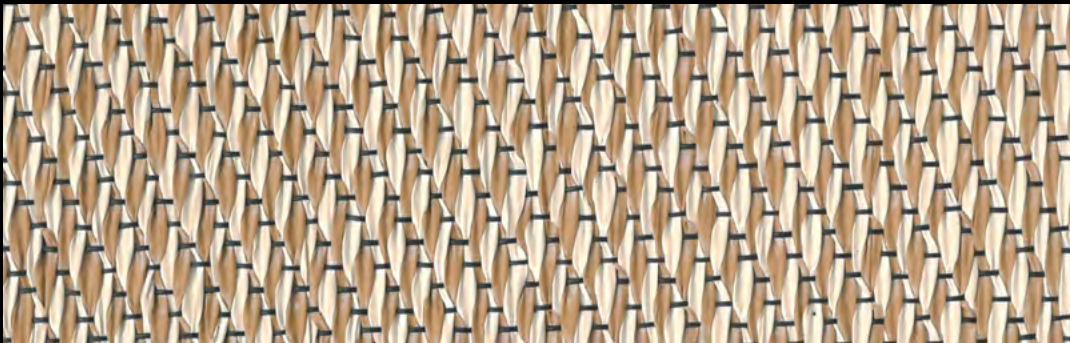
🌀 **Rotolo** / Roll

Larghezza / Width - 200 cm
Lunghezza / Length - 20 ml

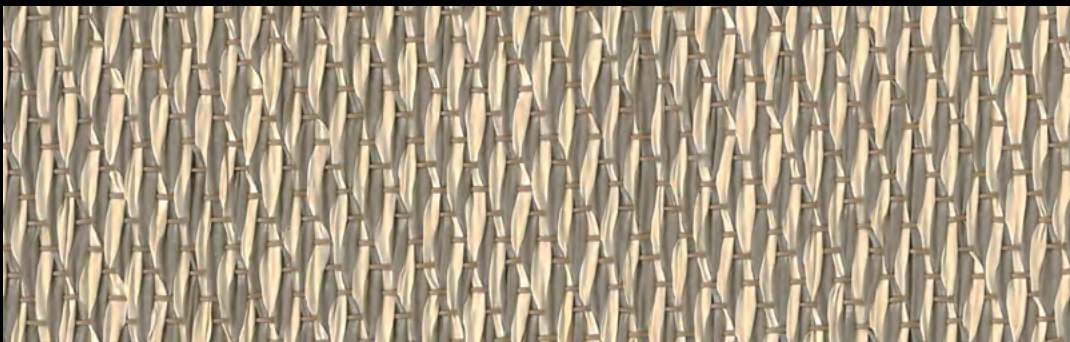
Tutti i colori sono disponibili nella versione **Acoustic** / All colors are available in the Acoustic version



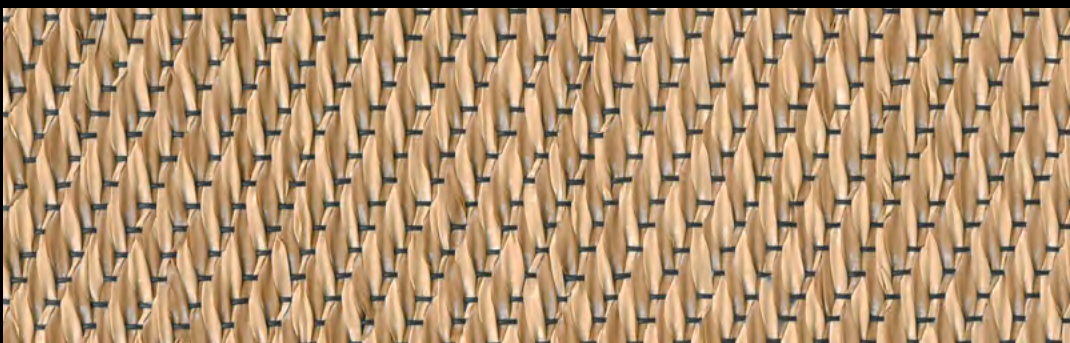
Spiga
1290



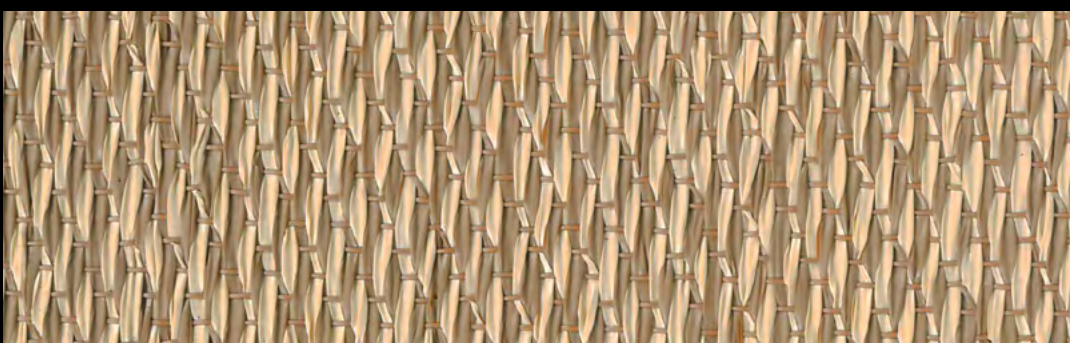
Grano
118



Girasole
1332



Sahara
127



Biscotto
1170

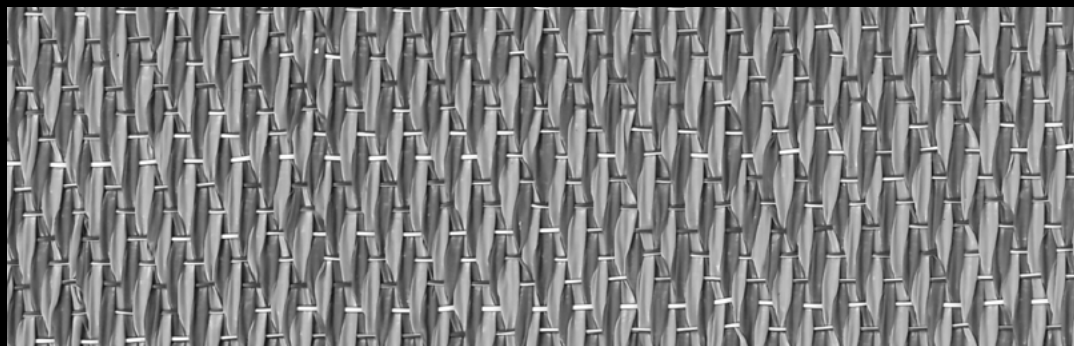
COLLEZIONE SILK / SILK COLLECTION

□ **Piastrella Standard** / Standard tile 49,5 x 49,5 cm
□ **Piastrella Acoustic** / Acoustic tile 50 x 50 cm

🌀 **Rotolo** / Roll

Larghezza / Width - 200 cm
Lunghezza / Length - 20 ml

Tutti i colori sono disponibili nella versione **Acoustic** / All colors are available in the Acoustic version



Alluminium
230



Giungla
400



Astrale
133



Piombo
1357



Nero
112

COLLEZIONE COLOR / COLOR COLLECTION

□ **Piastrella Standard** / Standard tile 49,5 x 49,5 cm
□ **Piastrella Acoustic** / Acoustic tile 50 x 50 cm

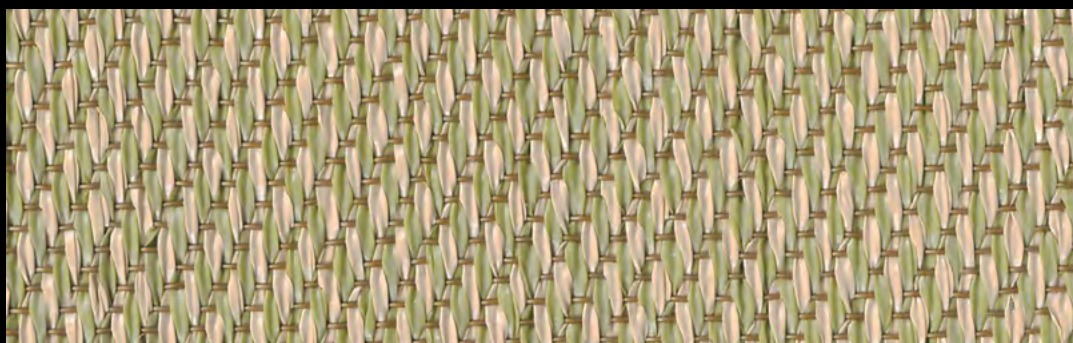
🌀 **Rotolo** / Roll

Larghezza / Width - 200 cm
Lunghezza / Length - 20 m

Tutti i colori sono disponibili nella versione **Acoustic** / All colors are available in the Acoustic version



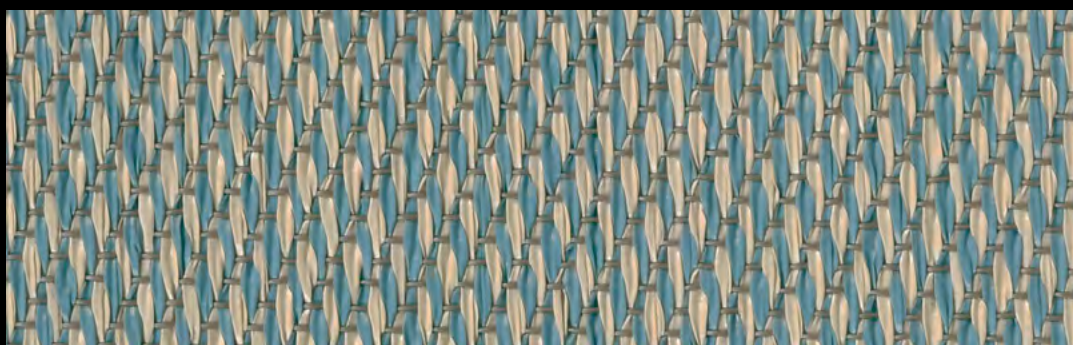
Aloe
545



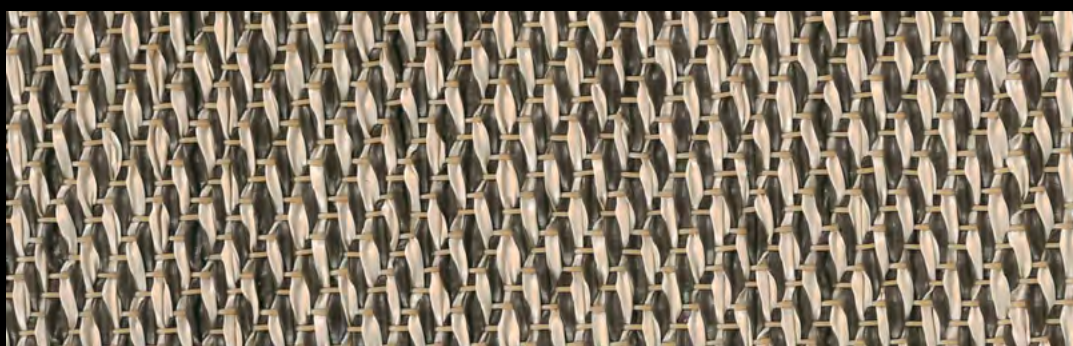
Matcha
520



Ratan
515



Laguna
530



Pigna
505

MATÈ

Pavimento in tessuto vinilico / Woven vinyl flooring

DIMENSIONI / DIMENSIONS	STANDARD	MATÈ STANDARD	MATÈ ACOUSTIC
Dimensione piastrelle / Tile dimension	ISO 24342	49,5 x 49,5 cm	50 x 50 cm
Larghezza rotolo / Roll width	EN 426	200 cm	200 cm
Lunghezza rotolo / Roll length	EN 426	20 ml	20 ml
Spessore / Thickness	EN 1765	3,0 mm	5,0 mm
Peso / Weight	EN 8543	3,2 kg/m ²	3,4 kg/m ²
Materiale / Material	97% vinile / vinyl - 2% poliestere / polyester - 1% fibra di vetro / fiberglass		
PROPRIETÀ VERIFICATE / VERIFIED PROPERTIES	STANDARD	RISULTATO / RESULT	
Classe di utilizzo / Usage class	EN 1307	Classe / Class 33	
Resistenza al fuoco / Fire resistance	EN 13501-1	Classe / Class Bfl-s1	
Densità del fumo / Smoke density	ASTM E 662	< 450	
Flusso radiante critico / Critical radiant flux	ASTM E 648	Classe / Class 1	
Infiammabilità: bassa propagazione della fiamma / Flammability: low flame spread	IMO FTPC	Parte 5	
Resistenza della sedia con rotelle / Wheelchair resistance	EN 985	Nessun effetto / No effect	
Assorbimento acustico aereo / Airborne sound absorption	EN ISO 354	0,05	
Stabilità dimensionale / Dimensional stability	ISO 2551		
Solidità del colore alla luce / Light fastness	ISO 105-B02	7	
Isolamento acustico da calpestio Standard / Standard impact sound insulation	EN ISO 10140	15 dB	
Isolamento acustico da calpestio Acoustic / Acoustic impact sound insulation	EN ISO 10140	22 dB	
Elettricità statica / Static electricity	ISO 6356		
Resistenza allo scivolamento / Slip resistance	EN 13893	DS	
Resistenza termica / Heat resistance	ISO 8302	adatto per riscaldamento a pavimento / suitable for underfloor heating	
Certificato CE / Depth loss	EN 14041	N. 0809-CPD-0816	

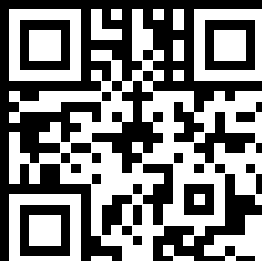
ATTENZIONE / ATTENTION

Per quanto non espressamente riportato, progettazione, posa e manutenzione, fare riferimento alla normativa UNI 11515-1 e UNI 11515-2 /
For all aspects not explicitly mentioned, regarding design, installation, and maintenance, please refer to UNI 11515-1 and UNI 11515-2 standards.

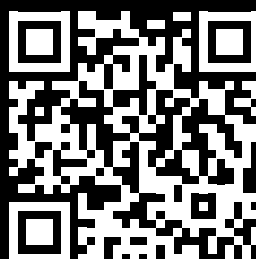


MATÈ

SITO /
WEBSITE



PAGINA WEB /
WEBPAGE



VIRAG.COM

 Virag Floors

 Virag Floors

 virag_floors

 Virag Floors

 virag@virag.com